

MEDIADATEN

bsmparty.de



Süd-/Ostbayerns größtes Event- & Lifestyleportal in Zahlen ...

Inhaltsverzeichnis

Kurzbeschreibung

Fakten & Zahlen

Werbemöglichkeiten

So können Sie uns erreichen

...nutzen Sie den Fortschritt mit uns!

Kurzbeschreibung

Eine der größten regionalen Social-Communities in Bayern

bsmparty.de zählt mit 3,8 Mio. Visits pro Monat zu den größten regionalen Social-Communities in Bayern. Vor allem die Zielgruppe der 14 bis 29 Jährigen ist im Portal vertreten und regelmäßig online. Besucher können sich auf **bsmparty.de** kostenlos registrieren und mit anderen Usern kostenlos schreiben. Über ein persönliches Profil kann man sich selbst darstellen und andere User finden.

Als Partyguide beinhaltet **bsmparty.de** einen sehr umfangreichen Veranstaltungskalender für die Region Süd-/Ostbayern.

Mit einem Team von über 150 Mitarbeitern werden im gesamten Gebiet Fotos auf Veranstaltungen gemacht und veröffentlicht. Über diesen Weg werden auch meistens neue Besucher auf die Plattform aufmerksam.



Neben dem Kalender bietet das Portal noch ein Location- und Bandverzeichnis, einen Newsbereich und natürlich auch ein Forum.

bsmparty.de ist die ideale Plattform für alle, die neue Leute kennenlernen wollen oder sich regional über Veranstaltungen informieren möchten.
(Geschäftsführer Stefan Behringer)

Unsere USER – IHRE ZIELGRUPPE

500.000 Unique User | 112 Mio. Page Impressions

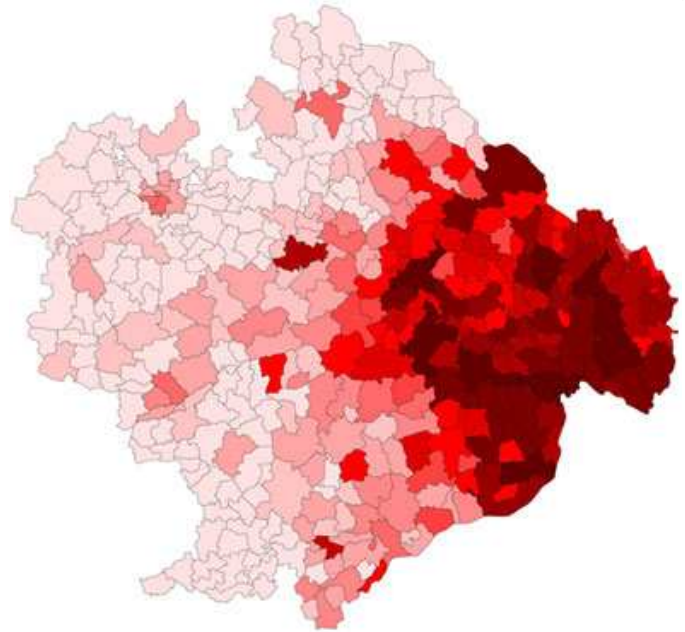
Durchschnittsalter: 21 Jahre | ausgeglichene Geschlechtsverteilung

bsmparty.de bietet interessante Möglichkeiten für Firmen und Veranstalter!

Fakten & Zahlen

- Süd-/Ostbayern verfarbt sich

Die größte Party - Community Niederbayerns macht Mobil. Was Anfang 2004 in der Nähe von Grafenau (FRG) begann, rollt unaufhaltsam gegen Westen. Mittlerweile sind bereits über 111.000 User bei **bsmparty.de** registriert.



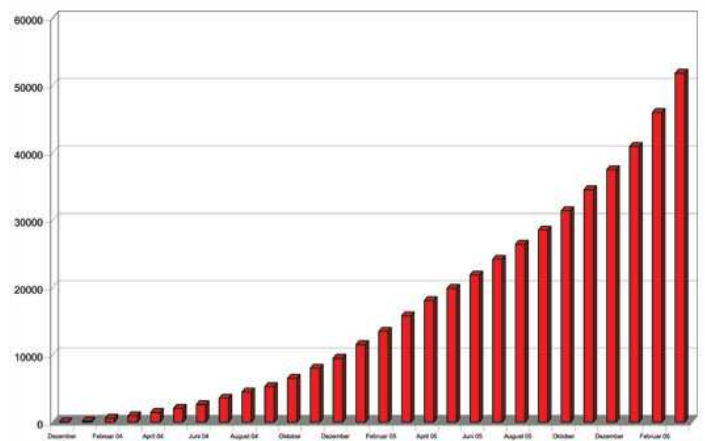
Wofür steht bsmparty.de?

Bedeutung: „**bsm**“ steht für „Bayerisches Szenen Medium“ und „**party**“ steht für den umfangreichen Veranstaltungskalender und die Veranstaltungsfotos.

Als **Partyguide** enthält die Plattform einen ausführlichen regionalen Veranstaltungskalender und ein großes Fotoarchiv (ca. 970.000 Fotos) von den verschiedensten Veranstaltungen der letzten Jahre.

- Kein Ende in Sicht

bsmparty.de hat den Nerv der Zeit getroffen. Die Zuwachsraten steigen stetig, es ist kein Ende in Sicht. Gleichzeitig wächst das Angebot auf der Seite, von einer reinen Partyseite hin zu einer „In-Seite“ die die unterschiedlichsten Altersgruppen anspricht, weitaus mehr als herkömmliche Printmedien.



• Ein paar Zahlen

- **bereits 3,8 Mio. Visits/Monat (Besuche)** - pro Tag ca. 122.600
- **60,75 %** aller Besucher kommen direkt zu bsmparty.de
- **35.57 %** kommen über Suchmaschinen auf bsmparty.de
- Ca. **40.600 Unique Logins/Tag**
- Durchschnittliche Verweildauer: **24 Min**
- Durchschnittlich **30 Seiten/Besuch**
- **238 Mio. Nachrichten** insgesamt
- **265 Mio. Gästebucheinträge** insgesamt

• Wachstum

2007 gesamt: 29.066.039 Besuche (Visits)

2008 gesamt: 36.802.186 Besuche (Visits)

WACHSTUM: 27 %

2007 gesamt: 2.828.841 Absolut eindeutige Besucher

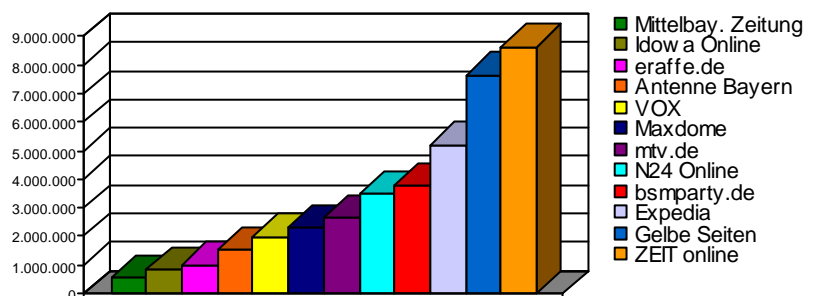
2008 gesamt: 3.874.628 Absolut eindeutige Besucher

WACHSTUM: 37 %

• Die Grossen sind in Reichweite - Vergleichsdaten

Ein Vergleich der Visits spricht Bände.

bsmparty.de braucht den Vergleich mit großen Online-Informationssystemen nicht scheuen.



Quelle: ivw.de
Quelle bsmparty.de: Google Analytics
(01/2009)

- Benutzerzahlen – Wiederkehr der registrierten User

Februar 2009:	111.000	
aktiv 1 Woche:	64.000	(58%)
aktiv 1 Monat:	72.000	(71%)
aktiv 2 Monate:	74.000	(76%)

taglich ca. 200-350 Neuanmeldungen auf bsmparty.de

User die nicht aktiv sind werden per E-Mail informiert, dass sie bsmparty.de wieder besuchen sollen. Nach einem Jahr Inaktivitat werden Accounts automatisch geloscht.

- Maximale User-Online-Zahlen

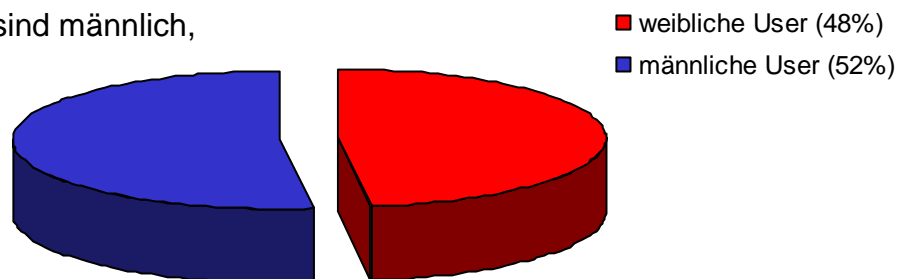
Die Maximale User-Online-Zahl ist die Summe der User, die gleichzeitig auf bsmparty.de online sind.

Herbst 2007:	ca. 4.600
Juli 2008:	ca. 6.400
Februar 2009:	ca. 10.100

Fast wochentlich wird ein neuer Rekord gebrochen!

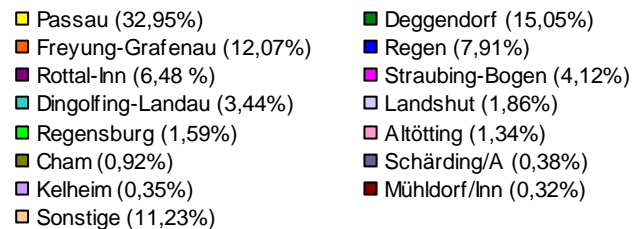
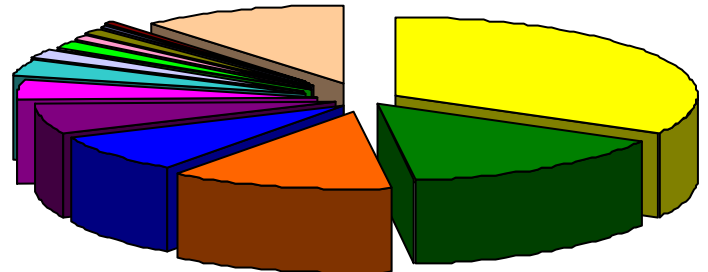
- Die Manner dominieren (noch)

52% unserer User sind mannlich,
48 % weiblich

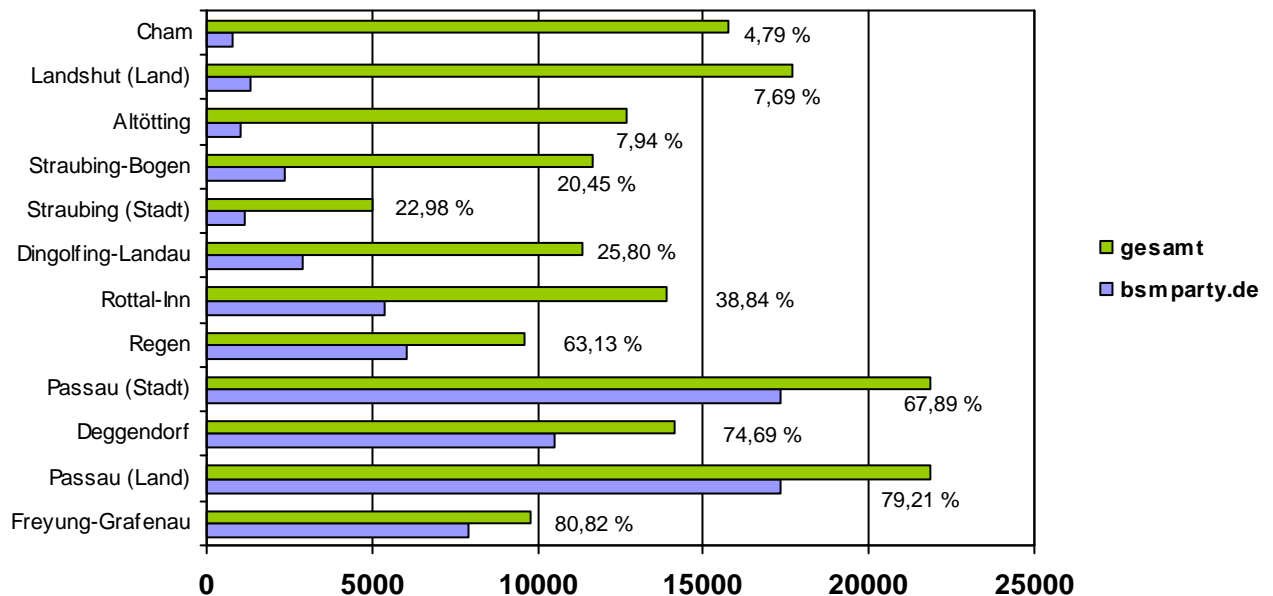


• Auf geht's

Die Verteilung der User in Süd-/Ost-Bayern liegt mit Schwerpunkt in den LK Passau (33%), LK Deggendorf (15%), gefolgt von LK Freyung-Grafenau (12%), LK Regen (8%), Rottal-Inn (6%) und Straubing (4%).



• Regionale Benutzerdichte nach Landkreis (im Alter von 15 - 25 Jahre)

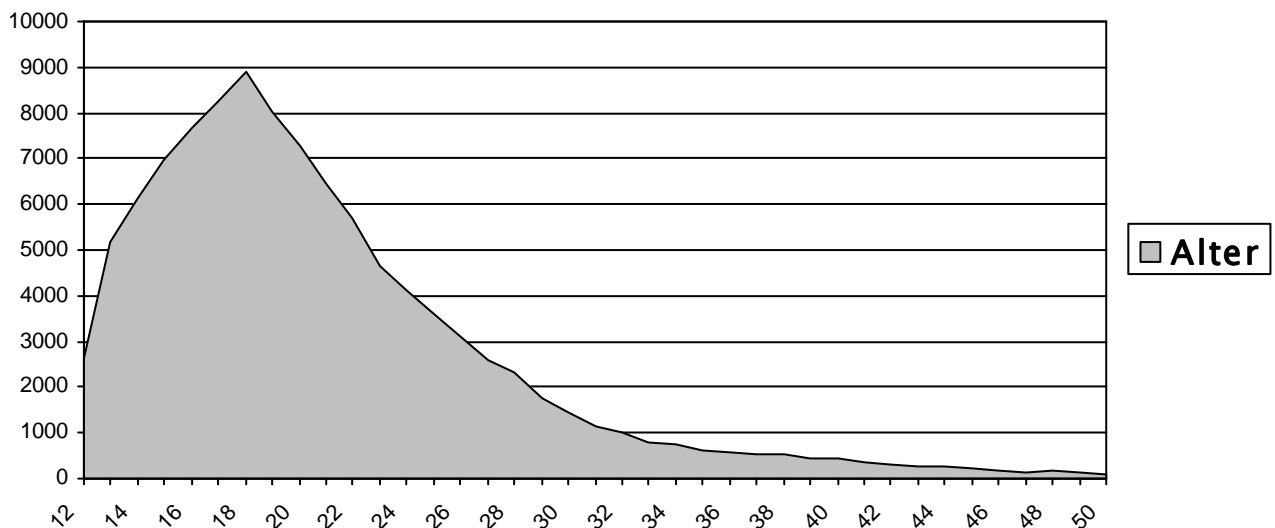


Benutzerdichte heißt, dass von der Gesamtbevölkerungszahl im angegebenen Alter jeweils der angegebene Prozentsatz als User bei bsm party.de registriert ist.

[Quelle: CD INKAR – Ausgabe 2007, Bundesamt für Bauwesen und Raumordnung | Bayerisches Landesamt für Statistik und Datenverarbeitung | bsm party.de]

• Die Altersverteilung

Der Altersschwerpunkt der User liegt deutlich in den Altersklassen 14-23, es lassen sich aber zunehmend ältere User registrieren. Der Altersdurchschnitt liegt aktuell bei 21,06 Jahren.



Was macht **bsmparty.de** für Sie interessant?

Sie suchen einen Weg junge, konsumfreudige Kunden für Ihre Firma anzusprechen und zu gewinnen? **bsmparty.de** bietet Ihnen attraktive und finanziell erschwingliche Möglichkeiten:

- Zielgruppenorientiert
- **bsmparty.de** ist aktuell regional die größte Internetplattform für die Zielgruppe der 12 bis 30 Jährigen
- hohe Zugriffszahlen
- mittlerweile das größte Event- & Lifestyleportal in Süd-/Ostbayern
- jahrelange Erfahrung mit der Zielgruppe
- kostengünstige Werbemöglichkeiten

Besuchen Sie uns auf www.bsmparty.de und machen Sie sich ein Bild davon, was Ihnen eine Kooperation mit uns bietet. Selbstverständlich werden wir Sie regelmäßig über die Zugriffe Ihres Werbeauftritts informieren.

3. Werbemöglichkeiten

(Preise entnehmen Sie bitte der aktuellen Preisliste)

Eingangsseite



Unterseite



Nutzen Sie die verschiedenen Werbemöglichkeiten auf bsmparty.de als Veranstalter, Firma oder Lokal-Besitzer. Werben Sie auf der Eingangsseite oder in Rotation auf allen Unterseiten.

> **EVENT-WERBUNG** als Promotionartikel auf der Eingangsseite

Veranstaltungswerbung in Form eines kleinen Artikels mit Bild und Text auf der Eingangsseite. Der Promotionartikel ist direkt mit dem Veranstaltungsdetaileintrag im Eventkalender verlinkt. Außerdem rotiert der Artikel auch als EVENTTIP in der linken Navigation und wird in der Eventanzeigen-Übersicht angezeigt.

> **EVENT-WERBUNG** als EVENTTIP in der linken Navigation

Veranstaltungswerbung wird als kleiner Artikel in der linken Navigation angezeigt und ist mit dem Veranstaltungs-Detaileintrag verknüpft. Es laufen je zwei Artikel gleichzeitig in Rotation. Die Werbung geht nicht unter, sondern es werden immer nur zwei in Rotation auf den Unterseiten angezeigt. Über einen Link kommt man zur Eventanzeigen-Übersicht.

> **EINGANGS-BANNER – 728 x 250 Pixel**

Als Grafik auf der Eingangsseite ist es die auffälligste Werbefläche. Gleich beim Betreten der Seite sticht diese Werbefläche sofort ins Auge. Optimal wenn Sie in kurzer Zeit viele User erreichen wollen.

> Super-Banner – 728 x 90 Pixel

Werbung im oberen Frame – Man muss ihn förmlich sehen, mit Sicherheit ein optimaler Werbeplatz auf bsmparty.de. In Rotation sind mehrere Banner von verschiedenen Werbetreibenden. Der Banner rotiert auf den Unterseiten.

> Skyscraper – 160 x 600 Pixel

Werbung im rechten Seitenframe – Diese Werbefläche ist regional leider nicht mehr buchbar. Vermarkter können diese Werbefläche weiterhin belegen.

> Anzeige im wöchentlichen User-Newsletter

Wir versenden wöchentlich einen Newsletter an unsere, damit einverstanden, User. Mittlerweile sind es über 28.000 Empfänger die unsere aktuellen Infos per E-Mail empfangen.

> Firmeneigener - Newsletter

Individuell versenden wir Ihren Event- oder Firmennewsletter an unsere User. Sie bestimmen dabei über den kompletten Inhalt, sowie über den Tag der Zustellung.

> Message - Versand

Wir versenden private Nachrichten direkt im System von bsmparty.de. Sie können wählen in welchem Alter, in welcher Region oder sogar an welches Geschlecht Ihre Werbung verschickt werden soll.

> SMS - Versand

Kurzfristig noch direkt und erfolgreich werben. Werbung direkt aufs Handy und das auch mit regionaler Begrenzung. Der Empfänger muss die Werbung lesen bevor er sie löscht.

> Premiumpartnerschaft

Werden Sie als Firma Premiumpartner von bsmparty.de und profitieren Sie an **kostenlosen Werbemaßnahmen**. Weitere Infos finden Sie auf unserem Infoblatt für Premiumpartner.

Noch weitere Fragen?

Wir informieren Sie gerne persönlich.



5. So können Sie uns erreichen:

bsmparty.de ist ein Produkt der BWmedien GmbH

BWmedien GmbH
Frauenberg 17
D-94481 Grafenau

Telefon +49 (8552) 97 41 09 – 0
Telefax +49 (8552) 97 41 09 – 18
E-Mail office@bwmedien.biz



www.bwmedien.biz

Unsere Ansprechpartner stehen Ihnen gerne zur Verfügung:

Herr **Stefan Behringer**
(Geschäftsführer - Leiter Marketing & Vertrieb)

Telefon +49 (8552) 97 41 09 – 25
E-Mail behringer@bwmedien.biz

Frau **Michaela Straßer**
(Vertriebsassistentin)

Telefon +49 (8552) 97 41 09 – 21
E-Mail strasser@bwmedien.biz

Unsere Geschäftszeiten:

Montag - Donnerstag von 9:00 - 12:00 und von 13:00 bis 17:00 Uhr
Freitag von 9:00 bis 13:00 Uhr

Geschäftsführende Gesellschafter:
Behringer Stefan, Wildfeuer Daniel

USt-IdNr.: DE250738723
Registergericht: AG Passau - HRB 7018